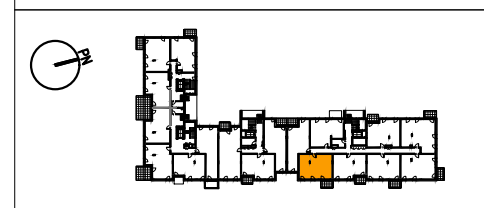
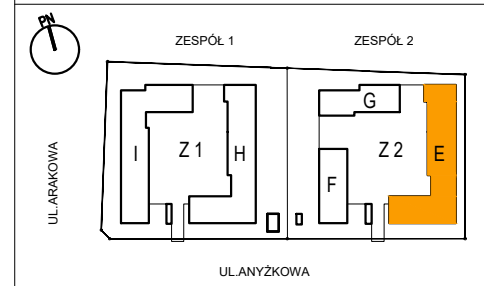


INWESTOR:

NATOLIN
 SPÓŁDZIELNIA BUDOWNICTWA MIESZKANIOWEGO NATOLIN
 02-792 Warszawa, ul.Lanciego 19 lok.140

INWESTYCJA:

3 OGRODY
 Zamienie , ul.Anyżkowa/Arakowa gmina Lesznowola
 powiat Piaseczyński dz. nr ew.8/14



ZESTAWIENIE POMIESZCZEŃ

1	SALON/ANEKS KUCH.	21,58m ²
2	SYPIALNIA	11,75m ²
3	SYPIALNIA	11,18m ²
4	ŁAZIENKA	4,50m ²
5	HOL	6,27m ²

POWIERZCHNIA UŻYTKOWA: 55,28m²

6	TARAS	7,15m ²
7	OGRÓDEK	47,46m ²

SKALA 0 1 2,0m

ZESPÓŁ	BUDYNEK	KLATKA	PIĘTRO
2	E	1	0

NUMER LOKALU: 6

UWAGA:

- WYMIARY POMIESZCZEŃ, LOKALIZACJE PRZYBÓRÓW SANITARNYCH, ROZMIESZCZENIE PUNKTÓW INSTALACYJNYCH I T.P. PODANE ZGODNIE Z PROJEKTEM BUDOWLANYM. MOGĄ WYSTĄPIĆ NIEWIELKIE RÓŻNICE WYMIARÓW I USYTUOWANIA ELEMENTÓW POWSTAŁE W TRAKCIE REALIZACJI PRAC BUDOWLANYCH. PODANE WYMIARY SĄ WYMIARAMI W ŚWIELE PIONOWYCH PRZEGRÓD (ŚCIAN) W STANIE SUROWYM.
- POWIERZCHNIA UŻYTKOWA LOKALU JEST OKREŚLONA NA PODSTAWIE ROZPORZĄDZENIA MINISTRA TRANSPORTU, BUDOWNICTWA I GOSPODARKI MORSKIEJ Z DN.25.04.2012R. W SPRAWIE SZCZEGÓŁOWEGO ZAKRESU I FORMY PROJEKTU BUDOWLANEGO (DZ.U.Z 2012R. POZ.462 Z PÓŹN.ZM.) ZGODNIE Z ZASADAMI ZAWARTYMI W POLSKIEJ NORMIE PN-ISO9836:2022-07 T.J.: POWIERZCHNIA UŻYTKOWA LOKALU JEST OBLICZANA W METRACH KWADRATOWYCH Z DOKŁADNOŚCIĄ DO DWÓCH MIEJSC PO PRZECINKU. DLA WYMIARÓW LOKALU W STANIE WYKOŃCZONYM NA POZIOME PODŁOGI, PROGÓW I T.P. DO POWIERZCHNI UŻYTKOWEJ LOKALU WLICZA SIĘ POWIERZCHNIE ELEMENTÓW NADAJĄCYCH SIĘ DO DEMONTAŻU (RURY, KANAŁY, ŚCIANKI DZIAŁOWE) NIE SĄ WLICZANE POWIERZCHNIE OTWORÓW NA DRZWI I OKNA ORAZ NISZE W ELEMENTACH ZAMYKAJĄCYCH.
- PRZEDSTAWIONA NA RZUCIE ARANŻACJA MA CHARAKTER PRZYKŁADOWY, UMEBLOWANIE NIE STANOWI WYPOSAŻENIA NABYWANEGO LOKALU.