

SKALA 0 1 2,0m

INWESTOR:

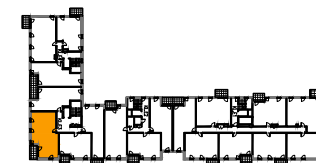
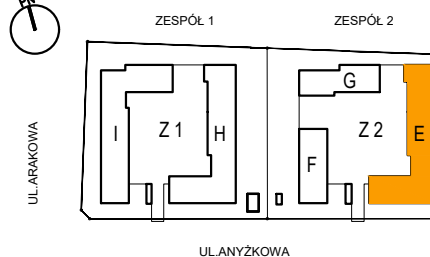


SPÓŁDZIELNIA BUDOWNICTWA MIESZKANIOWEGO NATOLIN  
02-792 Warszawa, ul.Lanciego 19 lok.140

INWESTYCJA:



Zamienie , ul.Anyżkowa/Arakowa gmina Lesznowola  
powiat Piaseczyński dz. nr ew.8/14



#### ZESTAWIENIE POMIESZCZEŃ

1	SALON/ANEKS KUCH.	19,61m <sup>2</sup>
2	SYPIALNIA	11,54m <sup>2</sup>
3	SYPIALNIA	11,44m <sup>2</sup>
4	SYPIALNIA	12,09m <sup>2</sup>
5	ŁAZIENKA	5,25m <sup>2</sup>
6	WC	3,25m <sup>2</sup>
7	HOL	10,91m <sup>2</sup>

**POWIERZCHNIA UŻYTKOWA: 74,09m<sup>2</sup>**

8 BALKON 7,03m<sup>2</sup>

ZESPÓŁ BUDYNEK KLATKA PIĘTRO

2 E 3 3

**NUMER LOKALU: 59**

#### UWAGA:

- WYMIARY POMIESZCZEŃ, LOKALIZACJE PRZYBORÓW SANITARNYCH, ROZMIESZCZENIE PUNKTÓW INSTALACYJNYCH I T.P. PODANE ZGODNIE Z PROJEKTEM BUDOWLANYM. MOGĄ WYSTĄPIĆ NIEWELKIE RÓŻNICE WYMIARÓW I USYTUOWANIA ELEMENTÓW POWSTAŁE W TRAKCIE REALIZACJI PRAC BUDOWLANYCH. PODANE WYMIARY SĄ WYMIARAMI W ŚWETLE PIONOWYCH PRZEGRÓD (ŚCIAN) W STANIE SUROWYM.
- POWIERZCHNIA UŻYTKOWA LOKALU JEST OKREŚLONA NA PODSTAWIE ROZPORZĄDZENIA MINISTRA TRANSPORTU, BUDOWNICTWA I GOSPODARKI MORSKIEJ Z DN.25.04.2012R. W SPRAWIE SZCZEGÓŁOWEGO ZAKRESU I FORMY PROJEKTU BUDOWLANEGO (DZ.U.Z 2012R. POZ.462 Z PÓŹN.ZM.) ZGODNIE Z ZASADAMI ZAWARTYMI W POLSKIEJ NORMIE PN-ISO9836:2022-07 T.J.: POWIERZCHNIA UŻYTKOWA LOKALU JEST OBLICZANA W METRACH KWADRATOWYCH Z DOKŁADNOŚCIĄ DO DWÓCH MIEJSC PO PRZECINKU. DLA WYMIARÓW LOKALU W STANIE WYKOŃCZONYM NA POZIOME PODŁOGI, NIE LICZĄC LISTW PRZYPODŁOGOWYCH, PROGÓW I T.P. DO POWIERZCHNI UŻYTKOWEJ LOKALU WLICZA SIĘ POWIERZCHNIE ELEMENTÓW NADAJĄCYCH SIĘ DO DEMONTAŻU (RURY, KANAŁY, ŚCIANKI DZIAŁOWE) NIE SĄ WLICZANE POWIERZCHNIE OTWORÓW NA DRZWI I OKNA ORAZ NISZE W ELEMENTACH ZAMYKAJĄCYCH.
- PRZEDSTAWIONA NA RZUCIE ARANŻACJA MA CHARAKTER PRZYKŁADOWY, UMEBLOWANIE NIE STANOWI WYPOSAŻENIA NABYWANEGO LOKALU.