

INWESTOR:

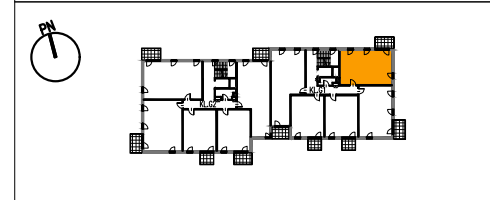
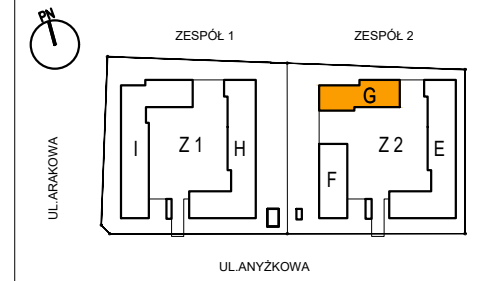


SPÓŁDZIELNIA BUDOWNICTWA MIESZKANIOWEGO NATOLIN
02-792 Warszawa, ul.Lanciego 19 lok.140

INWESTYCJA:



3 OGRODY
Zamienie , ul.Anyżkowa/Arakowa gmina Lesznowola
powiat Piaseczyński dz. nr ew.8/14



ZESTAWIENIE POMIESZCZEŃ

1	SALON/ANEKS KUCH.	20,08m ²
2	SYPIALNIA	10,97m ²
3	SYPIALNIA	11,11m ²
4	ŁAZIENKA	4,34m ²
5	HOL	6,71m ²

POWIERZCHNIA UŻYTKOWA: **53,21**m²

6	BALKON	6,24m ²
---	--------	--------------------

SKALA 0 1 2,0m

ZESPÓŁ	BUDYNEK	KLATKA	PIĘTRO
2	G	1	1

NUMER LOKALU: **5**

UWAGA:
1. WYMIARY POMIESZCZEŃ, LOKALIZACJE PRZYBORÓW SANITARNYCH, ROZMIESZCZENIE PUNKTÓW INSTALACYJNYCH I T.P. PODANO ZGODNIE Z PROJEKTEM BUDOWLANYM. MOGĄ WYSTĄPIĆ NIEWIELKIE RÓŻNICE WYMIARÓW I USYTUOWANIA ELEMENTÓW POWSTAŁE W TRAKCIE REALIZACJI PRAC BUDOWLANYCH. PODANE WYMIARY SĄ WYMIARAMI W ŚWIETLE PIONOWYCH PRZEGRÓD (ŚCIAN) W STANIE SUROWYM.
2. POWIERZCHNIA UŻYTKOWA LOKALU JEST OKREŚLONA NA PODSTAWIE ROZPORZĄDZENIA MINISTRA TRANSPORTU, BUDOWNICTWA I GOSPODARKI MORSKIEJ Z DN.25.04.2012R. W SPRAWIE SZCZEGÓŁOWEGO ZAKRESU I FORMY PROJEKTU BUDOWLANEGO (DZ.U.Z 2012R. POZ.462 Z PÓŹN.ZM.) ZGODNIE Z ZASADAMI ZAWARTYMI W POLSKIEJ NORMIE PN-ISO9836:2022-07 T.J.: POWIERZCHNIA UŻYTKOWA LOKALU JEST OBLICZANA W METRACH KWADRATOWYCH Z DOKŁADNOŚCIĄ DO DWÓCH MIEJSC PO PRZECINKU. DLA WYMIARÓW LOKALU W STANIE WYKOŃCZONYM NA POZIOME PODŁOGI, NIE LICZĄC LISTW PRZYPODŁOGOWYCH, PROGÓW I T.P. DO POWIERZCHNI UŻYTKOWEJ LOKALU WLICZA SIĘ POWIERZCHNIE ELEMENTÓW NADAJĄCYCH SIĘ DO DEMONTAŻU (RURY, KANAŁY, ŚCIANKI DZIAŁOWE) NIE SĄ WLICZANE POWIERZCHNIE OTWORÓW NA DRZWI I OKNA ORAZ NISZE W ELEMENTACH ZAMYKAJĄCYCH.
3. PRZEDSTAWIONA NA RZUCIE ARANŻACJA MA CHARAKTER PRZYKŁADOWY, UMEBLOWANIE NIE STANOWI WYPOSAŻENIA NABYWANEGO LOKALU.