

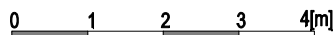
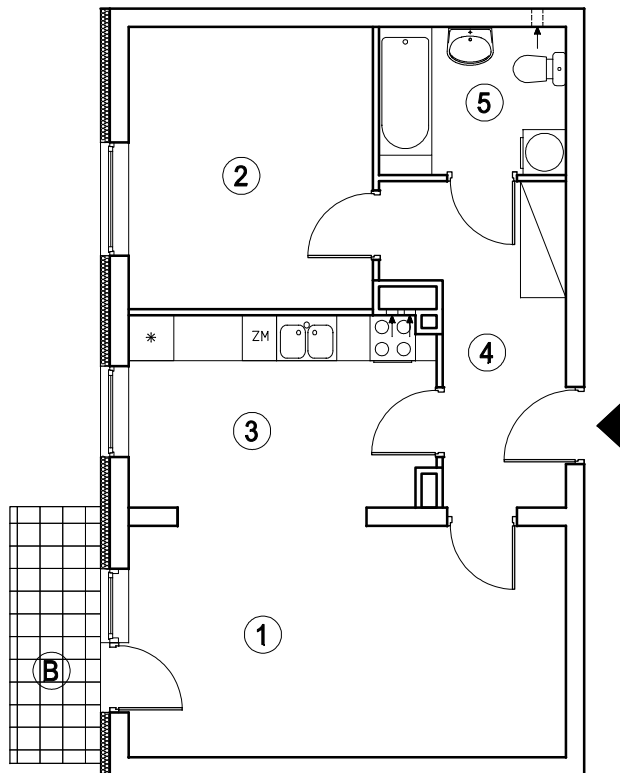
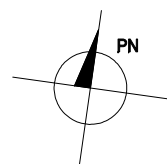
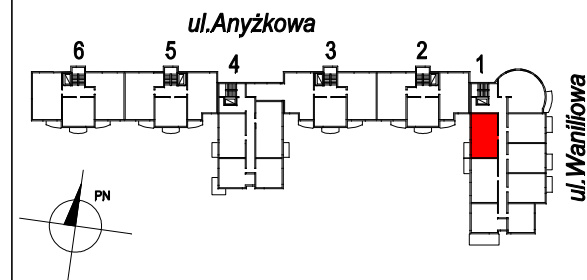
BUDYNEK WIELORODZINNY Z USŁUGAMI "WANILIOWY DOM"

ul. Waniliowa/Anyżkowa, Zamienie gmina Lesznówola

INWESTOR  Spółdzielnia Budownictwa Mieszkaniowego "NATOLIN"
ul. Lanciego 19 lok.140
02-792 Warszawa

INWESTOR ZASTĘPCZY  BIURO INWESTYCYJNE SPÓŁKA Z O.O.
Biuro Inwestycyjne "SDIS" Sp. z o.o.
ul. Wąwozowa 11, 02-796 Warszawa

PROJEKTANT  **ARKUS** PRACOWNIA PROJEKTOWA
architekt. ANDRZEJ RUDNICKI
www.arkus.net.pl e-mail:arkus@cyberia.pl



M-2

1. POKÓJ DZIENNY	17,44m ²
2. POKÓJ	11,86m ²
3. KUCHNIA	9,95m ²
4. PRZEDPOKÓJ	7,95m ²
5. ŁAZIENKA	4,72m ²
RAZEM:	51,92m²
B. BALKON	4,08m ²

KARTA KATALOGOWA LOKALU

(opracowana na podstawie projektu budowlanego, nie przeznaczona do celów wykonawczych)

1. Powierzchnie obliczone wg PN-ISO 9836: 1997
2. Rzut i powierzchnie w dalszym etapie projektowania mogą ulec zmianie.
3. Aranżacja pomieszczeń przykładowa.
4. Niniejsza wizualizacja nie stanowi oferty w rozumieniu kodeksu cywilnego.

kondygnacja	powierzchnia użytkowa
3	51,92m²
klatka	lokal nr
1	16